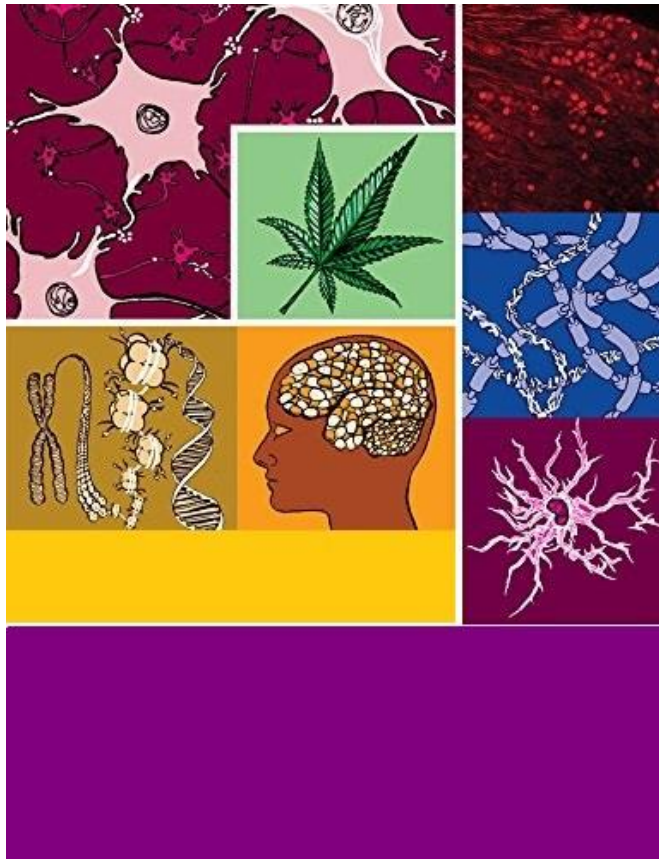


Società Psicoanalitica Italiana
Centro Psicoanalitico di Roma (CPdR)
www.centropsicoanaliticodiroma.it
Via Panama, 48

Sabato, 7 Aprile 2018
9,30 - 13,30



Dolore fisico e dolore mentale. Oltre il modello biomedico

Anna Aurora Battaglia

Senior Lectures Department of Anatomy Division Bioscience Education,
King College, London

Curatrice di: *An introduction to pain and its relation to Nervous System
Disorders*. Wiley Blackwell, 2017

Dialoga con

Massimo Vigna Taglianti

Neuropsichiatra Infantile, Psicoanalista, membro ordinario AFT, SPI,
Torino.

Angela Iannitelli

Psichiatra, Psicoanalista, membro associato SPI, Roma

Coordina il dibattito

Lucia Monterosa

Segretario Scientifico del Centro Psicoanalitico di Roma

Dolore fisico e dolore mentale

Freud segnalava più volte, nei suoi scritti, che il dolore ha qualità particolari che lo differenziano dalle altre percezioni, attiva l'attenzione conscia sulla pelle e sugli organi interni molto più che le sensazioni piacevoli, egli lo concepì come un processo da cui si origina l'integrazione del funzionamento organico.

Nel corso dell'incontro Anna Aurora Battaglia esporrà gli ultimi sviluppi scientifici alla base della ricerca sul dolore e sulle sue complesse relazioni con l'autismo e la depressione ed alcuni disturbi del sistema nervoso.

Segreteria organizzativa
Centro Psicoanalitico di Roma
Marina Davide
tel 068415016
cell. 3282044433
cpdrattivitascientifica@gmail.com