



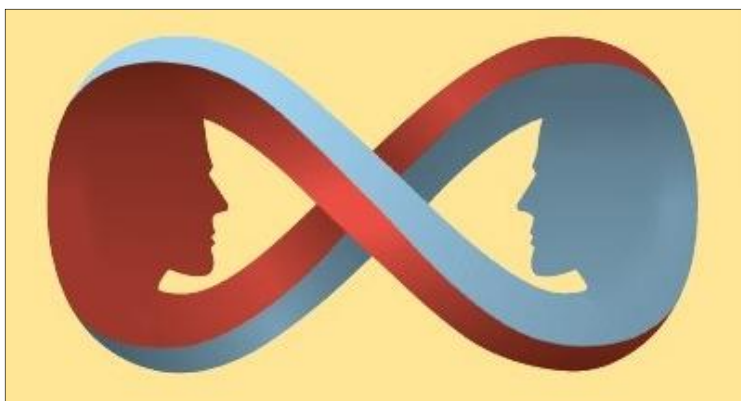
Centro di Psicoanalisi Romano

Via Panama 48

Sabato 16 Maggio ore 10.00 - 13.00

Stefano Bolognini

***Flussi Vitali tra Sé e Non Sé.
L'intersichico***



Come passano le cose da una persona a un'altra? E quali sono le conseguenze del come sul modo di essere interno

di un soggetto? Il libro esplora l'area degli scambi intra- e interumani inconsci e preconschi che funzionano armonicamente: il concetto ispirativo fondamentale è quello degli equivalenti psichici degli scambi corporei naturali tra le persone, e delle loro alterazioni che producono patologia, sia nella relazione con l'altro sia nel mondo interno individuale. Sul piano della tecnica, lo psicoanalista lavora oggi con un metodo complesso, che in realtà utilizza processi e strumenti fondamentali della fisiologia originaria di base, come l'esperienza di convivenza psichica e la cooperazione con il paziente a livelli profondi prepersonali e presoggettivi di relazione: la psicoanalisi è non solo la scienza dell'Inconscio, ma anche la scienza della via che conduce all'Inconscio, rendendo praticabili e vivibili i canali preconschi dei pazienti in modo fertile, trasformativo ed efficace. L'Io, l'Es, il Super-io, il Sé e l'Oggetto sono i protagonisti di queste vicende universali; la relazione e le pulsioni ne sono il motore vitale, con pari dignità nel condizionare i percorsi profondi degli individui e in potenziale sinergia o in drammatico contrasto nel determinarne i destini. Flussi vitali tra Sé e Non-Sé è un testo di psicoanalisi teorico-clinica audacemente attuale, frutto di una pluriennale frequentazione scientifica realmente interattiva dell'autore con colleghi appartenenti alle maggiori comunità psicoanalitiche mondiali.

Discussant Paola Marion

Coordina Alfredo Lombardozzi

Partecipazione libera. Saranno al più presto comunicate le modalità di accesso alla piattaforma online *Microsoft Teams* anche tramite il sito www.centropsicoanalisiromano.it