

« Spazi del vivente - Spazi della psicoanalisi »

2022-2023: un seminario italiano



Organizzato da Jean-Paul Matot e Emanuele Ferrigno

La psicoanalisi italiana, situata alla confluenza della psicoanalisi francese, anglosassone e sudamericana, ma anche della filosofia e dell'antropologia, ha sviluppato un'identità e concezioni originali sotto l'impulso dei suoi pensatori, molti dei quali non sono sufficientemente conosciuti nella comunità psicoanalitica francofona. Così, i concetti di *campo analitico*, alcuni sviluppi del pensiero di Bion o la psicoanalisi di gruppo, in particolare, hanno portato a importanti progressi che rimangono insufficientemente ripresi e discussi nel mondo francofono. Ogni trimestre dell'anno accademico 2022-23 e il primo trimestre dell'anno 2023-24, un ospite italiano, nel cui lavoro riecheggiano le questioni centrali affrontate nel nostro seminario negli ultimi anni, ci offrirà una lezione aperta il venerdì sera. Il sabato mattina, un partecipante al seminario presenterà una situazione clinica che verrà discussa in un piccolo gruppo con il nostro ospite.

Il 25 novembre 2022, **Domenico Chianese** aprirà il ciclo sul tema :

« Aisthesis e Psiche »

Al confine tra natura e cultura, l'emergere dell'estetica segna lo stesso emergere dell'umano sulla scala evolutiva; l'estetica nella costruzione dell'essere umano si colloca su un *continuum* che è geneticamente precedente alla costituzione di una soggettività. In sintesi, è l'estetica che può aiutarci a capire la nascita del soggetto e non il contrario. Cose, forme, corpi, ritmi, immagini, parole: al confine tra interno ed esterno, il campo analitico è attraversato dalla dimensione estetica, patrimonio di ogni essere umano, che poggia su dinamiche percettive (*Aisthesis*) che costituiscono l'esperienza del mondo e sono legate ai processi primari dell'esistenza, alle pulsioni vitali. In questa prospettiva, l'estetica ci avvicina ai valori della vita ed è quindi anche un'etica che promuove nell'analisi la cura di sé e degli altri, tracciando il percorso della nostra esistenza.

Le conferenze e i seminari clinici si terranno presso la sede della « Maison de la Société Belge de Psychanalyse », 49 rue Emile Claus, 1050 Bruxelles.

« Spazi del vivente - Spazi della psicoanalisi »

2022-2023: *un seminario italiano*

Maison de la Société Belge de Psychanalyse, 49 rue Emile Claus, 1050 Bruxelles

Programma

25 novembre 2022, *Aisthesis e Psiche*,



Domenico Chianese
Membro formatore della
Società Psicoanalitica Italiana,
che ha presieduto tra il 2001 e
il 2005



17 mars 2022, *Tra indifferenziazione e soggettivazione*



Laura Ambrosiano
Membro formatore della
Società Psicoanalitica Italiana



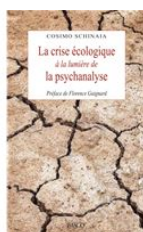
9 giugno 2022, *Eco-ansia. Esperienze catastrofiche e speranze delle culture di gruppo*



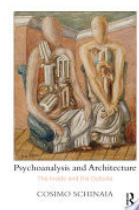
Alfredo Lombardo
Antropologo, membro
formatore della Società
Psicoanalitica Italiana, direttore
della Rivista di Psicoanalisi



13 ottobre 2023, *Interno/Esterno, Psicoanalisi e Architettura*



Cosimo Schinaia,
Psichiatra, membro formatore
della Società Psicoanalitica
Italiana



A cura di Jean-Paul Matot e Emanuele Ferrigno (traduzione sequenziale in francese)