

Sabato 20 Ottobre

Mattina

8.30 Registrazione

Chairperson **Anna Ferruta**

9.00 Saluti **Vincenzo Leuzzi**

9.15 Interviene **Allan Schore**
*Lavorare sul cervello destro:
un modello di competenza clinica*

10.45 Pausa lavori

11.15 Discussant
Massimo Ammaniti
Gianluigi Monniello

11.45 Discussione con la Sala

13.00 Chiusura mattinata

Pomeriggio

Chairperson **Fabio Castriota**

14.20 Filmato *Paesaggi neuronali*

14.30 Tavola Rotonda *Neuroscienze e
Psicoanalisi*

Luigi Cappelli
Franco D'Alberton
Silvio Merciai
Mario Pigazzini
Franco Scalzone

16.00 Commenti di **Allan Schore**

16.20 Discussione con la Sala

17.30 Chiusura pomeriggio

Domenica 21 Ottobre

Mattina

Chairperson **Gabriel Levi**

9.30 Interviene **Allan Schore**
*Un cambiamento di paradigma
nell'approccio terapeutico
agli enactments*

11.00 Pausa lavori

11.30 Discussant
Giuseppe Moccia
Maria Ponsi

12.00 Discussione con la Sala

12.45 Notazioni conclusive
Tiziana Bastianini
Amedeo Falci

13.15 Chiusura lavori

Allan Schore, University of California, è internazionalmente riconosciuto per la pionieristica dedizione nel tessere legami fra psicoanalisi e psiconeurobiologia. I suoi interessi coprono ambiti quali la neuropsicoanalisi, la psicoanalisi evolutiva e le neuroscienze affettive. La sua ricerca si è focalizzata sul ruolo centrale dell'emozione (affetto) per lo sviluppo del cervello, della personalità e del Sé. I suoi studi configurano una teoria della regolazione affettiva. Le edizioni italiane di due suoi testi, La regolazione degli affetti, 2003 e I disturbi del Sé, 2003 sono state curate da Roberto Speciale-Bagliacca, per i tipi della Casa Editrice Astrolabio, 2008; 2010. La proposta clinica di Allan Schore implica un modello neurobiologico interpersonale. Secondo tale modello la regolazione interattiva del cervello destro è il processo fondamentale sia dello sviluppo psicobiologico che del trattamento. A livello clinico, Schore sviluppa e mette al centro del lavoro psicoanalitico i concetti di enactment e di preconscious. L'ultimo volume di Allan Schore, The Science of the Art of Psychotherapy, 2012 è dedicato al trattamento analitico. Intervengono e discutono con Allan Schore alcuni Colleghi della Società Psicoanalitica Italiana.

Relatori

Allan Schore

PhD, University of California, Los Angeles David Geffen School of Medicine.

Massimo Ammaniti

Membro Ordinario, *Società Psicoanalitica Italiana*, Roma.

Tiziana Bastianini

Membro Ordinario, AFT, *Società Psicoanalitica Italiana*, Roma

Luigi Cappelli

Membro Ordinario, AFT, *Società Psicoanalitica Italiana*, Roma

Fabio Castriota

Presidente del Centro Psicoanalitico di Roma, Membro Ordinario, *Società Psicoanalitica Italiana*

Franco D'Alberton

Membro Associato, *Società Psicoanalitica Italiana*, Bologna

Amedeo Falci

Membro Ordinario, AFT, *Società Psicoanalitica Italiana*, Palermo

Anna Ferruta

Membro Ordinario, AFT, *Società Psicoanalitica Italiana*, Milano

Gabriel Levi

Professore Ordinario di Neuropsichiatria Infantile, Membro Associato, *Società Psicoanalitica Italiana*, Roma

Vincenzo Leuzzi

Professore Associato di Neuropsichiatria Infantile, Roma

Silvio Merciai

Membro Associato, *Società Psicoanalitica Italiana*, Torino

Giuseppe Moccia

Presidente del Centro di Psicoanalisi Romano, Membro Ordinario, AFT, *Società Psicoanalitica Italiana*

Gianluigi Monniello

Segretario Scientifico del Centro Psicoanalitico di Roma. Membro Ordinario, *Società Psicoanalitica Italiana*, Professore Aggregato di Neuropsichiatria Infantile

Mario Pigazzini

Membro Associato, *Società Psicoanalitica Italiana*, Milano

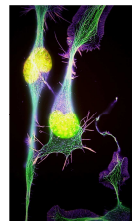
Maria Ponsi

Membro Ordinario della *Società Psicoanalitica Italiana*, Firenze

Franco Scalzone

Membro Ordinario, *Società Psicoanalitica Italiana*, Napoli

Comitato promotore e organizzatore
*Giorgio Campoli, Francesco Castellet Y
Ballarà, Fabio Castriota, Giuseppe Moccia,
Gianluigi Monniello, Guglielmo Spiombi*



Tecnica di immunofluorescenza, Università di San Francisco

Segreteria organizzativa
*Stefania Calvesi, Marina Davide,
Emilia Fosco, Vittoria Fosco, Livia Tagliacozzo*

Via Panama, 48 – 00198 Roma
Tel. 06.64781827 – 06.8540645
e-mail: cpdr@tiscali.it
segreteria@centropsicoanalisiromano.it

PROVIDER E.C.M. n. 463



Borgo San Lazzaro, 17 - 00136 Roma - Tel. 06.39725540/5 - Fax 06.39725541
e-mail: info@grupposymposia.it

Iscrizione ad esaurimento dei posti disponibili



***Società Psicoanalitica Italiana
Centro di Psicoanalisi Romano
Centro Psicoanalitico di Roma***

In collaborazione con
Istituto G. Bollea di Neuropsichiatria Infantile

Incontro con Allan Schore



20-21 Ottobre 2012

***Università La Sapienza
Istituto G. Bollea
Via dei Sabelli, 10 - Roma***